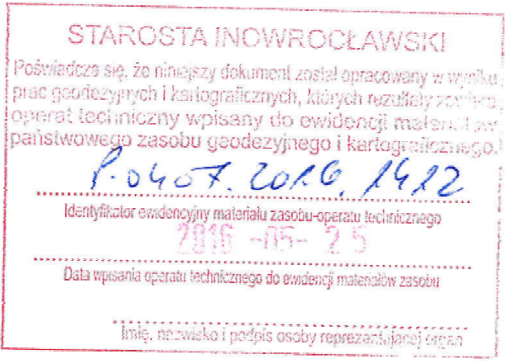


Województwo: kujawsko-pomorskie
Powiat: inowrocławski
Jednostka ewidencyjna: 040701_1, Inowrocław - M
Dłęb: 0001, Inowrocław Dłęb. 1
Arkusz: 42

MAPA DO CELÓW PROJEKTOWYCH
SKALA 1:500

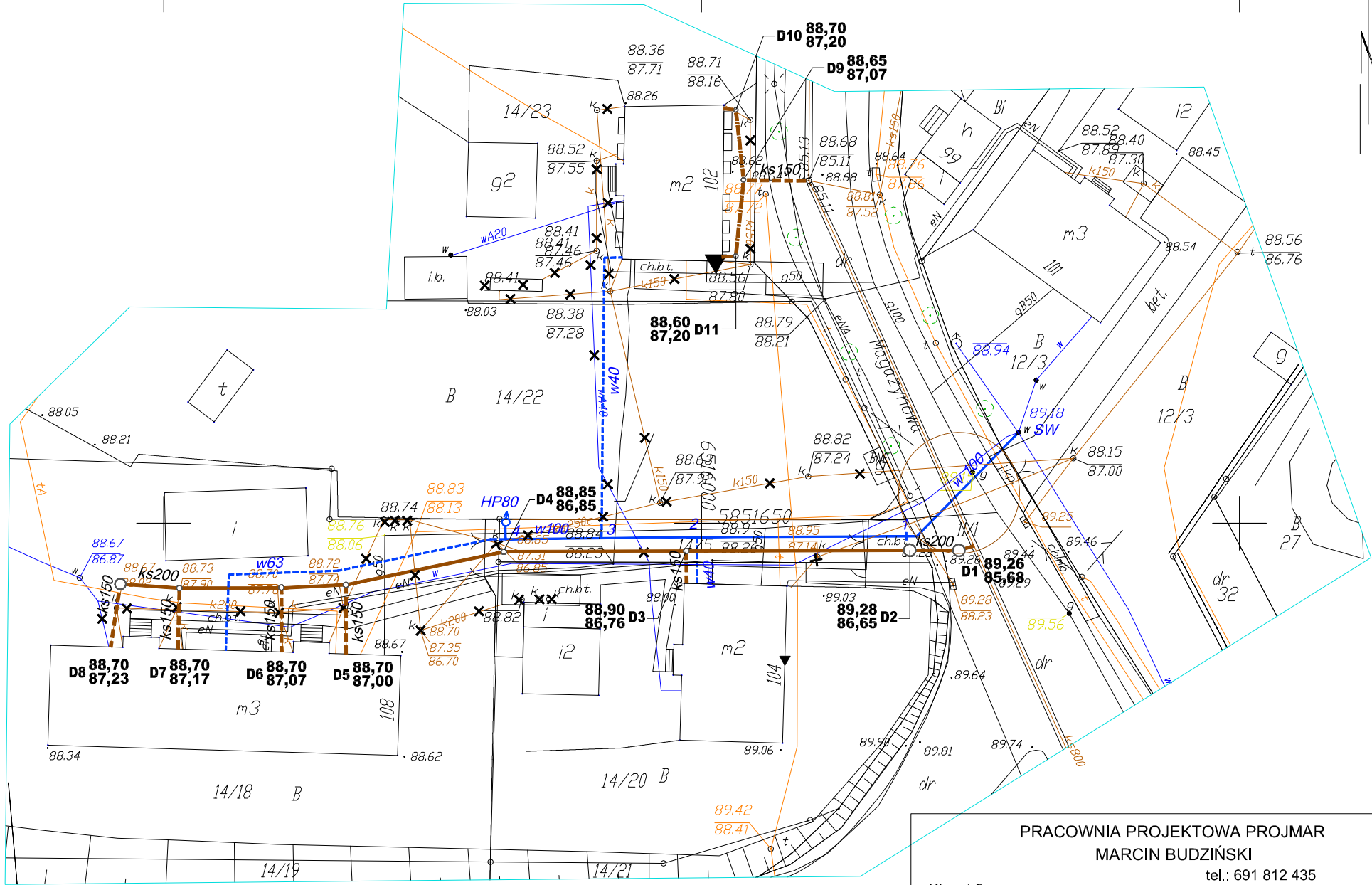
Sekcje mapy: 6.186.22.20.2.4; 6.186.23.16.1.3
Niniejsza mapa sporządzona bez sprawdzania
obciążeń służebnościami gruntowymi.
Ks.rob. 057/2016 ID: 6640.1290.2016
ukt.wsp. 2000, ukt.odniesienia "Amsterdam"
WYKONAWCA:
GEOJARPOL - Geodezja - Kartografia
Jarosław Pawełczyk - upr. nr 8423
88-100 Inowrocław, Dłeczarskiego 2
tel. +48 602 151728, e-mail: geojarpol@gmail.com



Jarosław Pawełczyk
geodeta uprawniony
upr. Gt. Geodezji Kraju nr 8423

z up. STAROSTY

Stawomir Dekanski
inspektor
w. Wzrostu, Główny, w. Wzrostu



Oznaczenia:

- sieć wodociągowa
- - - przyłącze wodociągowe
- sieć kanalizacji sanitarnej
- - - przyłącze kanalizacji sanitarnej
- zewnętrzna instalacja kanalizacji sanitarnej
- sieci i instalacje do likwidacji
- ⦿ hydrant nadziemny HP80
- SW studnia wodomierzowa

PRACOWNIA PROJEKTOWA PROJMAR

MARCIN BUDZIŃSKI

Kłopot 6

88-100 Inowrocław

tel.: 691 812 435

e-mail: marcin.budzinski@poczta.fm

www.projmar.pl

tytuł projektu

Budowa sieci, przyłączy i zewnętrznych instalacji wodno-kanalizacyjnych do budynków mieszkalnych wielorodzinnych

nazwa i adres inwestora

WSPÓLNOTA MIESZKANIOWA MAGAZYNOWA 102, 104, 108

ul. Magazynowa 102,104,108 88-100 Inowrocław

adres inwestycji

ul. Magazynowa 102,104,108 88-100 Inowrocław

działka nr 11/1, 12/3, 14/5, 14/18, 14/20, 14/22, 14/23

tytuł rysunku

Plan zagospodarowania terenu

projektował	nr upr.	data	podpis
mgr inż. Marcin Budziński	KUP/0172/PWOS/09	maj 2017	
sprawił	nr upr.	data	
mgr inż. Wojciech Patyk	KUP/0058/POOS/08	maj 2017	
faza projektu	branża	skala	nr rys.
budowlany	instalacje sanitarne	1:500	S-01